



6m30 Frontier

(2050FT)

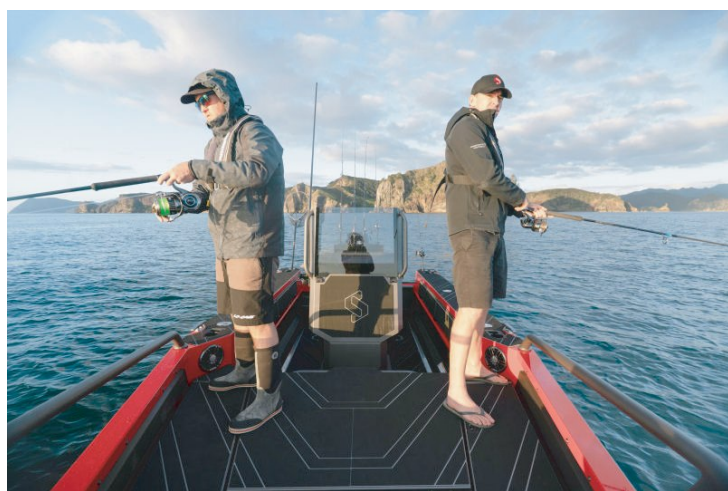


Performance, Sécurité, Solidité

Profitez d'un espace de pont incomparable, de solutions de rangement ingénieuses et d'innombrables possibilités de configuration avec le nouveau 2050 Frontier de Stabicraft, conçu pour vous permettre de vivre vos aventures en toute confiance™.



Longueur Hors tout :	6,32 m
Largeur extérieure hors tout :	2,31m
Largeur intérieur cockpit :	1,72m
Maximum adultes :	7
CV recommandé :	150CV
CV maximum :	200CV
Poids coque vide :	875 kg
Flottabilité :	1 726 ltrs
Réservoir d'essence :	200 L
Angle de "V" arrière :	16 °
Épaisseur coque :	5mm
Épaisseur caissons :	3mm
Poids avec remorque :	1 290 kg



En Standard	En SportFish	En Profish
Feux de navigation	Accessoires comme en Standard	Double console centrale
4 porte-cannes avant	Lumières d'ambiance LED bleu	2 sièges sur suspension avec tiroir
2 tableaux interrupteurs x8	Siège sur suspension	Mousse dans flotteurs
Echelle 2 marches tribord	Pompe de lavage	Revêtement anti-dérapant EVA sur sol
Vivier à appâts avec 4 porte-cannes	Barre de LED sur rambarde avant	Guindeau avec 100m de corde et 6mm de chaîne
Antidérapants sur côtés	Peinture au dessus flotteurs	Compartiments à clés tribord et babord
4 porte-cannes sur côtés		Peinture complète
4 bacs multi-fonctions sur côtés	Autres Options	
Console centrale	Taud de soleil rabattable	Main-courantes supplémentaires
Siège Fish Pro fixé sur support rangement	Mat de ski nautique	Support moteur de secours
Direction hydraulique	Glacière 105 litres avec coussins	Peinture métallique / Renfort de quille
	Divers options sièges	Divers équipements électronique : GPS-Radar-VHF